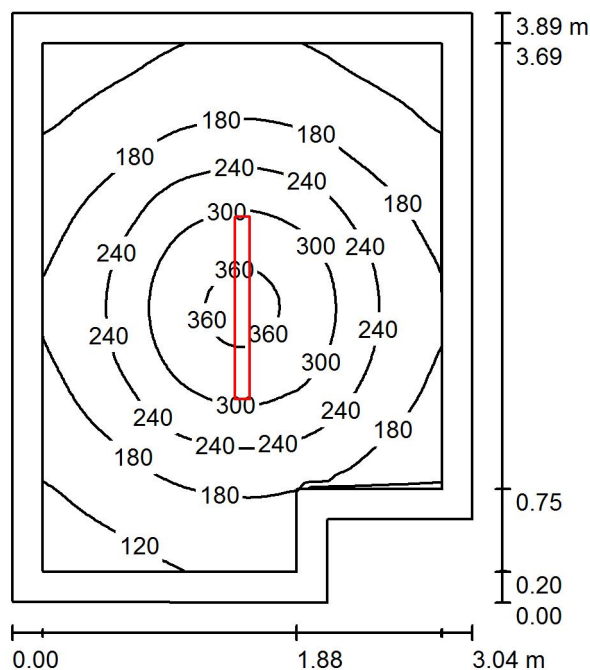


Luxiona Poland S.A.  
27-580 Sadowie, Jacentów 167

Edytor Adam Kozanecki  
Telefon 668 864 028  
faks  
e-Mail a.kozanecki@luxiona.com

## -1.01 KOTŁOWNIA / Podsumowanie



Wysokość pomieszczenia: 2.450 m, Wysokość montażu: 2.450 m, Współczynnik konserwacji: 0.77

Wartości Lux, Skala 1:50

Powierzchnia	$\rho$ [%]	$E_m$ [lx]	$E_{min}$ [lx]	$E_{max}$ [lx]	$E_{min} / E_m$
Płaszczyzna pracy	/	207	90	375	0.433
Podłoga	20	135	81	191	0.598
Sufit	70	53	30	367	0.571
Ściany (6)	50	94	41	173	/

### Płaszczyzna pracy:

Wysokość: 0.850 m  
Siatka: 64 x 64 Punkty  
Margines: 0.200 m

### Wykaz opraw

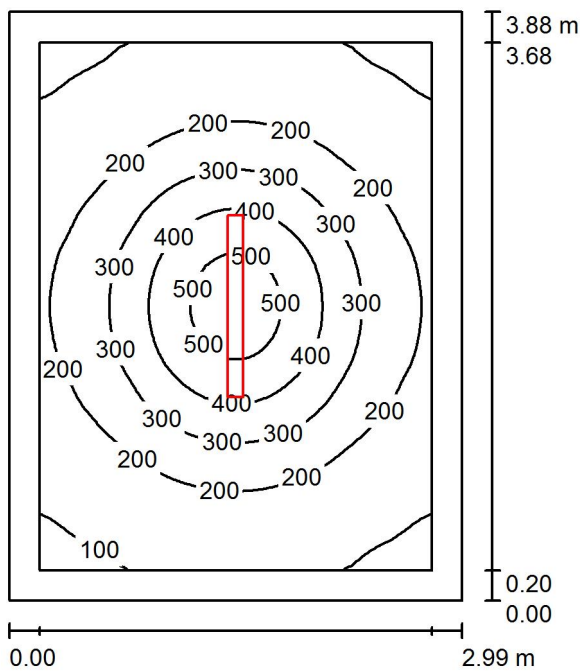
Nr.	Ilość	Etykieta (Czynnik korekcyjny)	$\Phi$ (Oprawa) [lm]	$\Phi$ (Lampy) [lm]	P [W]
1	1	LUXIONA Troll NEP_LED_V1_XXX_PC-O_E_IP65 NEPTUN LED V1 4400LM PC OPAL E IP65 840 / L-1200 (1.000)	3878	4712	32.0
W sumie:			3878	4712	32.0

Specyfikacja mocy przyłączeniowej:  $2.84 \text{ W/m}^2 = 1.37 \text{ W/m}^2/100 \text{ lx}$  (Powierzchnia podstawowa:  $11.28 \text{ m}^2$ )

Luxiona Poland S.A.  
27-580 Sadowie, Jacentów 167

Edytor Adam Kozanecki  
Telefon 668 864 028  
faks  
e-Mail a.kozanecki@luxiona.com

-1.02 POM. TECHNICZNE / Podsumowanie



Wysokość pomieszczenia: 2.120 m, Wysokość montażu: 2.120 m, Współczynnik konserwacji: 0.77

Wartości Lux, Skala 1:50

Powierzchnia	$\rho$ [%]	$E_m$ [lx]	$E_{min}$ [lx]	$E_{max}$ [lx]	$E_{min} / E_m$
Płaszczyzna pracy	/	236	83	550	0.351
Podłoga	20	151	85	239	0.560
Sufit	70	53	30	378	0.567
Ściany (4)	50	96	44	175	/

Płaszczyzna pracy:		UGR	Wzdłuż-	W poprzek	do osi oświetlenia
Wysokość:	0.850 m	Lewa ściana	25	23	
Siatka:	64 x 64 Punkty	Dolna ściana	26	24	
Margines:	0.200 m	(CIE, SHR = 0.25.)			

Wykaz opraw

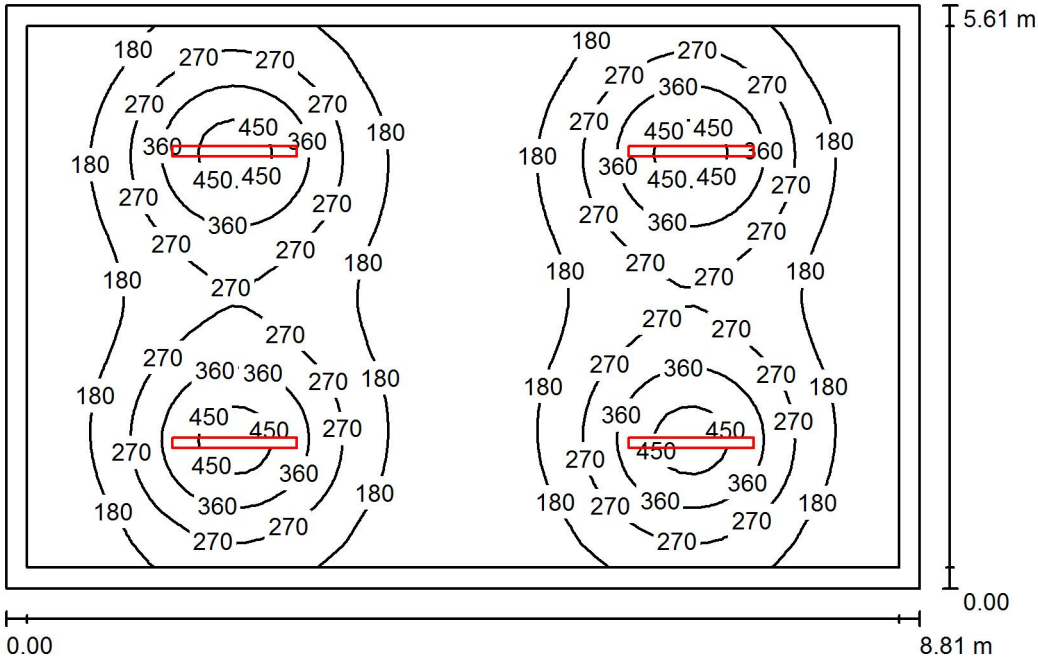
Nr.	Ilość	Etykieta (Czynnik korekcyjny)	$\Phi$ (Oprawa) [lm]	$\Phi$ (Lampy) [lm]	P [W]
1	1	LUXIONA Troll NEP_LED_V1_XXX_PC-O_E_IP65 NEPTUN LED V1 4400LM PC OPAL E IP65 840 / L-1200 (1.000)	3878	4712	32.0
W sumie:			3878	4712	32.0

Specyfikacja mocy przyłączeniowej:  $2.76 \text{ W/m}^2 = 1.17 \text{ W/m}^2/100 \text{ lx}$  (Powierzchnia podstawowa:  $11.61 \text{ m}^2$ )

Luxiona Poland S.A.  
27-580 Sadowie, Jacentów 167

Edytor: Adam Kozanecki  
Telefon: 668 864 028  
faks:  
e-Mail: a.kozanecki@luxiona.com

-1.03 SKŁAD WĘGLA / Podsumowanie



Wysokość pomieszczenia: 2.250 m, Wysokość montażu: 2.250 m, Współczynnik konserwacji: 0.77

Wartości Lux, Skala 1:73

Powierzchnia	$\rho$ [%]	$E_m$ [lx]	$E_{min}$ [lx]	$E_{max}$ [lx]	$E_{min} / E_m$
Płaszczyzna pracy	/	232	92	494	0.395
Podłoga	20	185	98	262	0.528
Sufit	70	57	37	404	0.650
Ściany (4)	50	115	58	212	/

Płaszczyzna pracy:	UGR	Wzdłuż-	W poprzek	do osi oświetlenia
Wysokość: 0.850 m	Lewa ściana	28	25	
Siatka: 64 x 64 Punkty	Dolna ściana	28	25	
Margines: 0.200 m	(CIE, SHR = 0.25.)			

Wykaz opraw

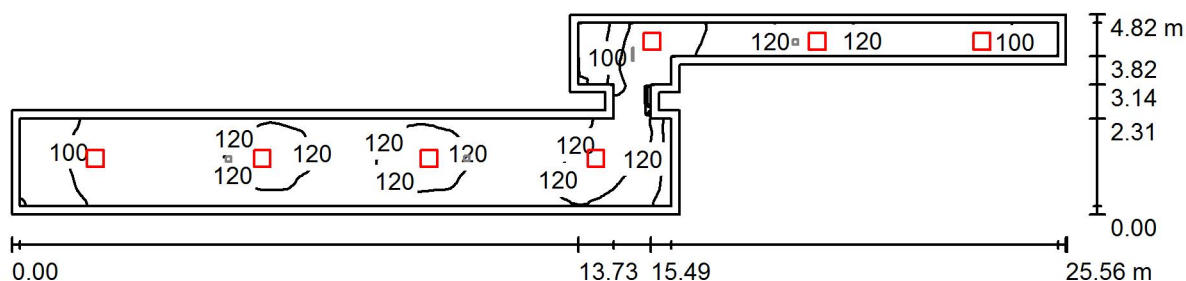
Nr.	Ilość	Etykieta (Czynnik korekcyjny)	$\Phi$ (Oprawa) [lm]	$\Phi$ (Lampy) [lm]	P [W]
1	4	LUXIONA Troll NEP_LED_V1_XXX_PC-O_E_IP65 NEPTUN LED V1 4400LM PC_OPAL E IP65 840 / L-1200 (1.000)	3878	4712	32.0
W sumie:			15512	18848	128.0

Specyfikacja mocy przyłączeniowej:  $2.59 \text{ W/m}^2 = 1.12 \text{ W/m}^2/100 \text{ lx}$  (Powierzchnia podstawowa:  $49.46 \text{ m}^2$ )

Luxiona Poland S.A.  
27-580 Sadowie, Jacentów 167

Edytor Adam Kozanecki  
Telefon 668 864 028  
faks  
e-Mail a.kozanecki@luxiona.com

## 1.01 1.05 KOMUNIKACJA / Scena świetlna 1 / Podsumowanie



Wysokość pomieszczenia: 4.060 m, Wysokość montażu: 4.060 m, Współczynnik konserwacji: 0.77

Wartości Lux, Skala 1:183

Powierzchnia	$\rho$ [%]	$E_m$ [lx]	$E_{min}$ [lx]	$E_{max}$ [lx]	$E_{min} / E_m$
Płaszczyzna pracy	/	114	75	139	0.654
Podłoga	20	112	68	140	0.608
Sufit	70	46	24	170	0.520
Ściany (14)	50	95	31	960	/

### Płaszczyzna pracy:

Wysokość: 0.000 m  
Siatka: 128 x 128 Punkty  
Margines: 0.200 m

### Wykaz opraw

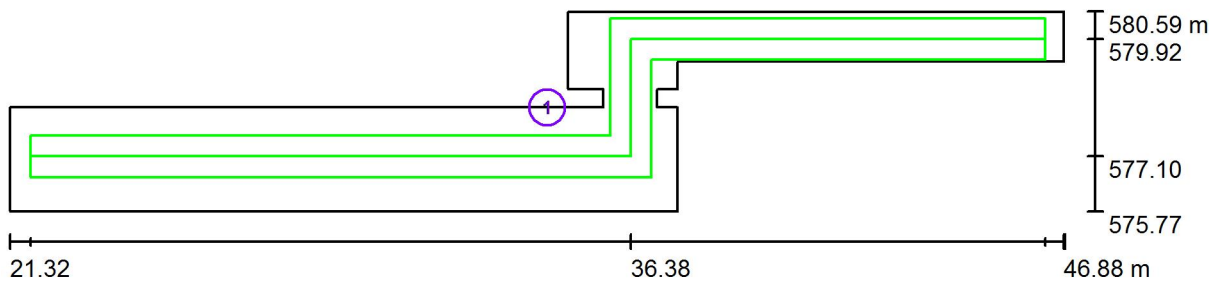
Nr.	Ilość	Etykieta (Czynnik korekcyjny)	$\Phi$ (Oprawa) [lm]	$\Phi$ (Lampy) [lm]	P [W]
1	7	LUXIONA TroII RLOOKLEDXX_XXPLXEI44 RUBIN LOOK LED 4400LM PLX E IP44 34 840 / 400X400 (1.000)	3371	4524	32.0
W sumie:			23598	W sumie: 31668	224.0

Specyfikacja mocy przyłączeniowej:  $3.90 \text{ W/m}^2 = 3.41 \text{ W/m}^2 / 100 \text{ lx}$  (Powierzchnia podstawowa:  $57.46 \text{ m}^2$ )

Luxiona Poland S.A.  
27-580 Sadowie, Jacentów 167

Edytor Adam Kozanecki  
Telefon 668 864 028  
faks  
e-Mail a.kozanecki@luxiona.com

1.01 1.05 KOMUNIKACJA / Scena świetlna 2 AW / Drogi ewakuacyjne (zestawienie wyników)



Lista dróg ewakuacyjnych (ratunkowych)

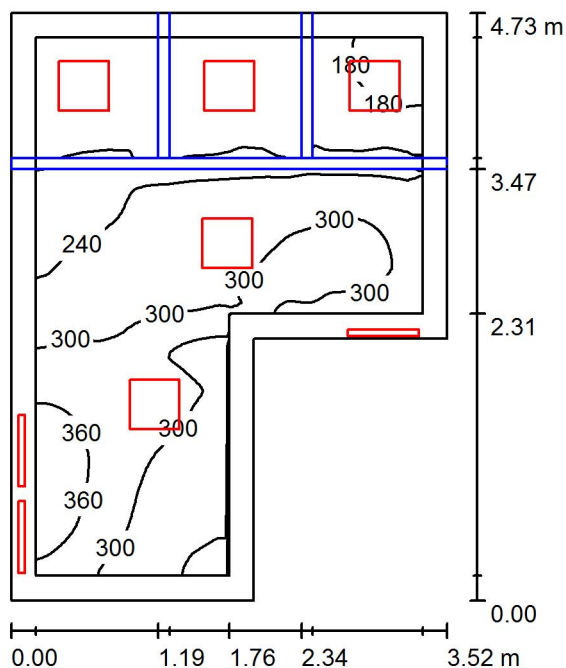
Nr.	Etykieta	Siatka	$E_{min}$ [lx]	$E_{min} / E_{max}$	$E_{min}$ [lx] (Linia środkowa)	$E_{min} / E_{max}$ (Linia środkowa)
1	Droga ewakuacyjna 1	128 x 64	1.15	0.175	1.43	0.22 (1 : 4.60)

Skala 1 : 183

Luxiona Poland S.A.  
27-580 Sadowie, Jacentów 167

Edytor Adam Kozanecki  
Telefon 668 864 028  
faks  
e-Mail a.kozanecki@luxiona.com

## 1.02 ŁAZIENKA / Podsumowanie



Wysokość pomieszczenia: 4.060 m, Współczynnik konserwacji: 0.77

Wartości Lux, Skala 1:61

Powierzchnia	$\rho$ [%]	$E_m$ [lx]	$E_{min}$ [lx]	$E_{max}$ [lx]	$E_{min} / E_m$
Płaszczyzna pracy	/	256	155	410	0.605
Podłoga	20	167	41	242	0.248
Sufit	70	150	60	376	0.402
Ściany (6)	50	229	33	5521	/

### Płaszczyzna pracy:

Wysokość: 0.850 m  
Siatka: 128 x 128 Punkty  
Margines: 0.200 m

### Wykaz opraw

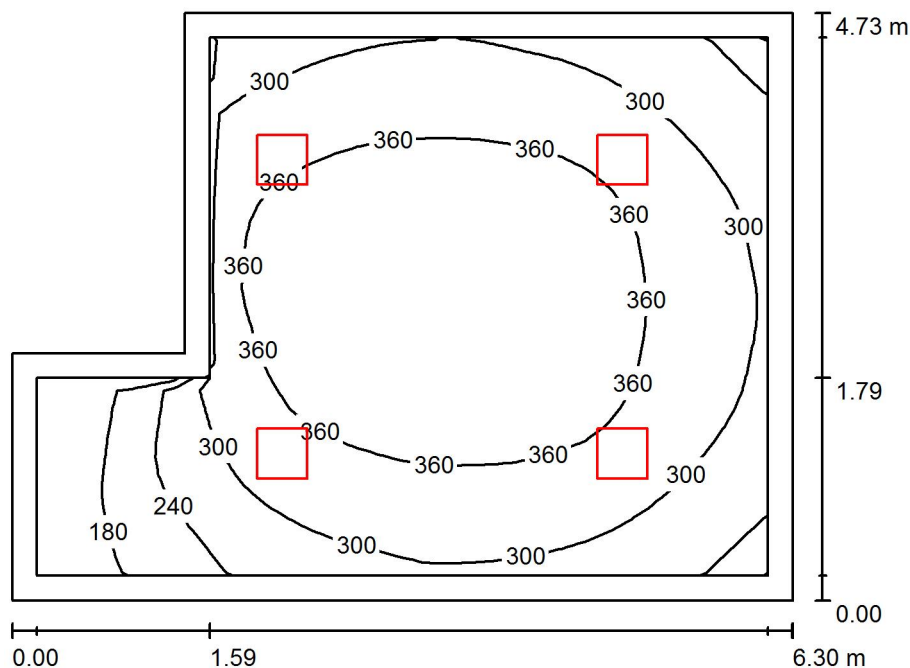
Nr.	Ilość	Etykieta (Czynnik korekcyjny)	$\Phi$ (Oprawa) [lm]	$\Phi$ (Lampy) [lm]	P [W]
1	5	LUXIONA Troll RLOOKLEDXX_XXPLXEI44 RUBIN LOOK LED 4400LM PLX E IP44 34 840 / 400X400 (1.000)	3371	4524	32.0
2	3	LUXIONA Troll X-WK9LEDXXX_PLXEI44 X-WALL K9 LED 1300LM PLX E IP44 840 L-600 (1.000)	1012	1392	11.0
W sumie:			19890	W sumie: 26796	193.0

Specyfikacja mocy przyłączeniowej:  $14.45 \text{ W/m}^2 = 5.64 \text{ W/m}^2/100 \text{ lx}$  (Powierzchnia podstawowa:  $13.36 \text{ m}^2$ )

Luxiona Poland S.A.  
27-580 Sadowie, Jacentów 167

Edytor Adam Kozanecki  
Telefon 668 864 028  
faks  
e-Mail a.kozanecki@luxiona.com

## 1.03 SALA ZAJĘĆ / Podsumowanie



Wysokość pomieszczenia: 4.060 m, Wysokość montażu: 4.060 m, Współczynnik konserwacji: 0.77

Wartości Lux, Skala 1:61

Powierzchnia	$\rho$ [%]	$E_m$ [lx]	$E_{min}$ [lx]	$E_{max}$ [lx]	$E_{min} / E_m$
Płaszczyzna pracy	/	325	133	413	0.409
Podłoga	20	263	117	344	0.444
Sufit	70	59	32	86	0.533
Ściany (6)	50	130	33	504	/

### Płaszczyzna pracy:

Wysokość: 0.850 m  
Siatka: 32 x 32 Punkty  
Margines: 0.200 m

### Wykaz opraw

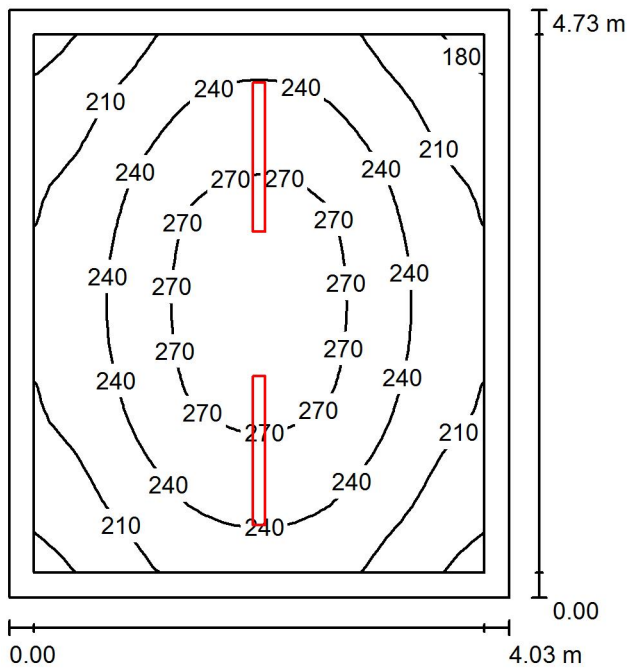
Nr.	Ilość	Etykieta (Czynnik korekcyjny)	$\Phi$ (Oprawa) [lm]	$\Phi$ (Lampy) [lm]	P [W]
1	4	LUXIONA TroII RLOOKLEDXX_XXMPRMEI44 RUBIN LOOK LED 4400LM MICRO-PRM E IP44 34 840 / 400X400 (1.000)	3837	4524	32.0
W sumie:			15349	18096	128.0

Specyfikacja mocy przyłączeniowej:  $4.93 \text{ W/m}^2 = 1.52 \text{ W/m}^2/100 \text{ lx}$  (Powierzchnia podstawowa:  $25.96 \text{ m}^2$ )

Luxiona Poland S.A.  
27-580 Sadowie, Jacentów 167

Edytor Adam Kozanecki  
Telefon 668 864 028  
faks  
e-Mail a.kozanecki@luxiona.com

1.04 ZAPLECZE / Podsumowanie



Wysokość pomieszczenia: 4.060 m, Wysokość montażu: 4.060 m, Współczynnik konserwacji: 0.77

Wartości Lux, Skala 1:61

Powierzchnia	$\rho$ [%]	$E_m$ [lx]	$E_{min}$ [lx]	$E_{max}$ [lx]	$E_{min} / E_m$
Płaszczyzna pracy	/	237	171	284	0.724
Podłoga	20	180	136	214	0.755
Sufit	70	96	63	368	0.655
Ściany (4)	50	163	86	419	/

Płaszczyzna pracy:

Wysokość: 0.850 m  
Siatka: 32 x 32 Punkty  
Margines: 0.200 m

Wykaz opraw

Nr.	Ilość	Etykieta (Czynnik korekcyjny)	$\Phi$ (Oprawa) [lm]	$\Phi$ (Lampy) [lm]	P [W]
1	2	LUXIONA Troll NEP_LED_V1_XXX_PC-O_E_IP65 NEPTUN LED V1 7200LM PC OPAL E IP65 840 / L-1200 (1.000)	5926	7200	57.0
W sumie:			11852W	sumie: 14400	114.0

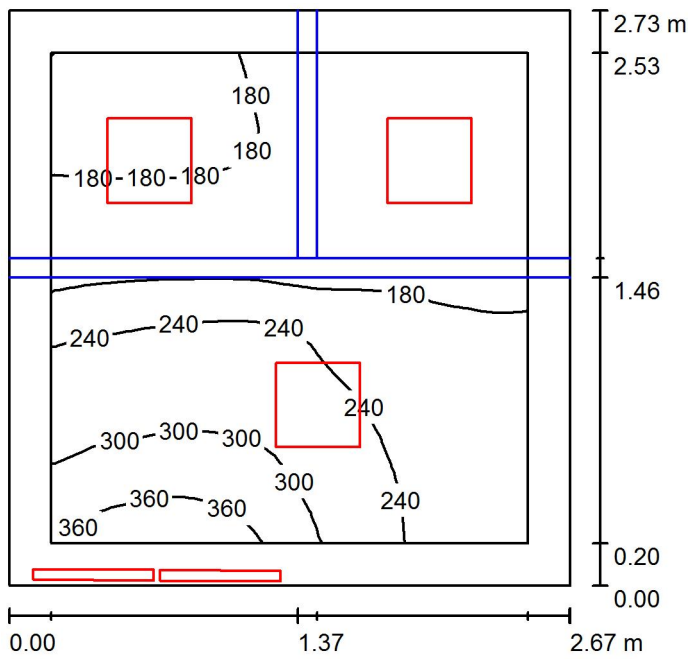
Specyfikacja mocy przyłączeniowej:  $5.98 \text{ W/m}^2 = 2.53 \text{ W/m}^2/100 \text{ lx}$  (Powierzchnia podstawowa:  $19.06 \text{ m}^2$ )



Luxiona Poland S.A.  
27-580 Sadowie, Jacentów 167

Edytor Adam Kozanecki  
Telefon 668 864 028  
faks  
e-Mail a.kozanecki@luxiona.com

1.06 ŁAZIENKA / Podsumowanie



Wysokość pomieszczenia: 4.060 m, Współczynnik konserwacji: 0.77

Wartości Lux, Skala 1:36

Powierzchnia	ρ [%]	E <sub>m</sub> [lx]	E <sub>min</sub> [lx]	E <sub>max</sub> [lx]	E <sub>min</sub> / E <sub>m</sub>
Płaszczyzna pracy	/	220	135	392	0.613
Podłoga	20	137	57	208	0.417
Sufit	70	173	60	350	0.345
Ściany (4)	50	234	26	9335	/

Płaszczyzna pracy:

Wysokość: 0.850 m  
Siatka: 32 x 32 Punkty  
Margines: 0.200 m

Wykaz opraw

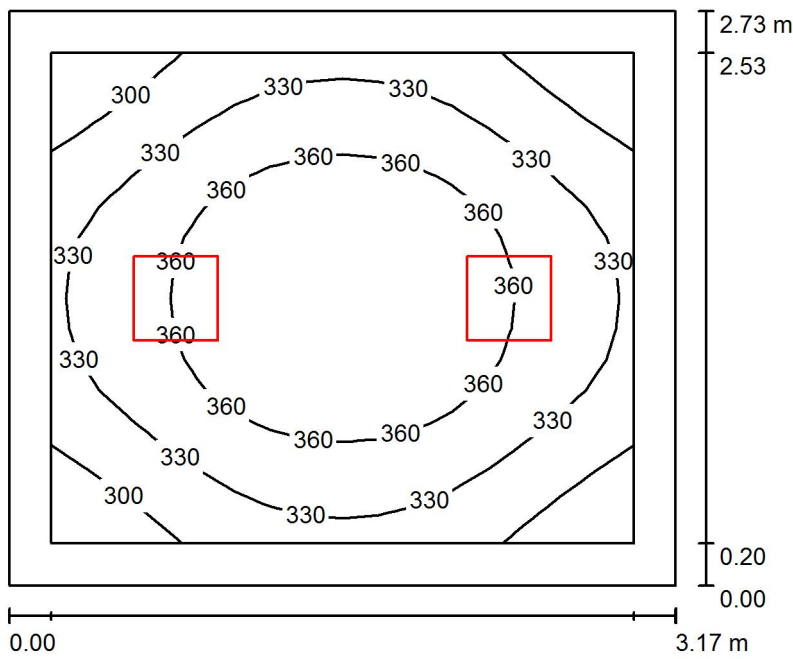
Nr.	Ilość	Etykieta (Czynnik korekcyjny)	Φ (Oprawa) [lm]	Φ (Lampy) [lm]	P [W]
1	3	LUXIONA Troll RLOOKLEDXX_XXPLXEI44 RUBIN LOOK LED 4400LM PLX E IP44 34 840 / 400X400 (1.000)	3371	4524	32.0
2	2	LUXIONA Troll X-WK9LEDXXX_PLXEI44 X-WALL K9 LED 1300LM PLX E IP44 840 L-600 (1.000)	1012	1392	11.0
W sumie:			12136W sumie:	16356	118.0

Specyfikacja mocy przyłączeniowej: 16.21 W/m² = 7.37 W/m²/100 lx (Powierzchnia podstawowa: 7.28 m²)

Luxiona Poland S.A.  
27-580 Sadowie, Jacentów 167

Edytor Adam Kozanecki  
Telefon 668 864 028  
faks  
e-Mail a.kozanecki@luxiona.com

1.07 POM. BHP / Podsumowanie



Wysokość pomieszczenia: 4.060 m, Wysokość montażu: 4.060 m, Współczynnik konserwacji: 0.77

Wartości Lux, Skala 1:36

Powierzchnia	$\rho$ [%]	$E_m$ [lx]	$E_{min}$ [lx]	$E_{max}$ [lx]	$E_{min} / E_m$
Płaszczyzna pracy	/	340	270	390	0.793
Podłoga	20	244	197	277	0.808
Sufit	70	75	50	88	0.664
Ściany (4)	50	167	55	514	/

Płaszczyzna pracy:

Wysokość: 0.850 m  
Siatka: 16 x 16 Punkty  
Margines: 0.200 m

Wykaz oprav

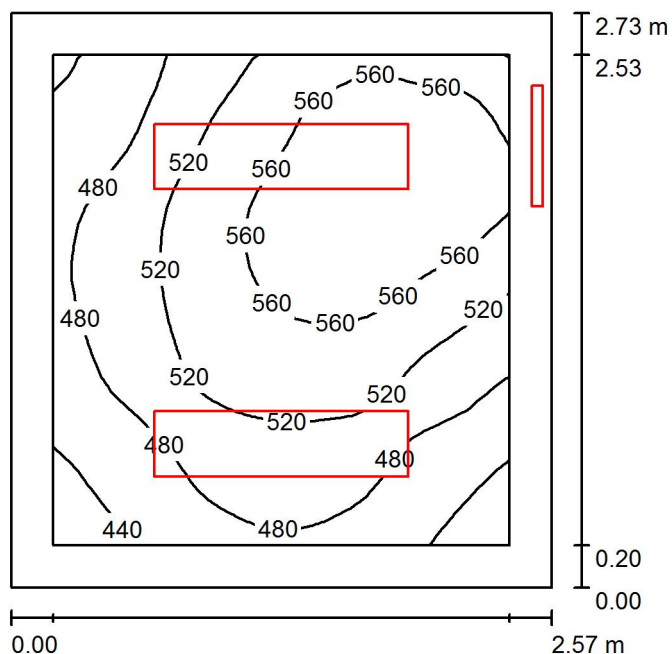
Nr.	Ilość	Etykieta (Czynnik korekcyjny)	$\Phi$ (Oprawa) [lm]	$\Phi$ (Lampy) [lm]	P [W]
1	2	LUXIONA TroII RLOOKLEDXX_XXMPRMEI44 RUBIN LOOK LED 4400LM MICRO-PRM E IP44 34 840 / 400X400 (1.000)	3837	4524	32.0
W sumie:			7674	9048	64.0

Specyfikacja mocy przyłączeniowej:  $7.40 \text{ W/m}^2 = 2.17 \text{ W/m}^2/100 \text{ lx}$  (Powierzchnia podstawowa:  $8.65 \text{ m}^2$ )

Luxiona Poland S.A.  
27-580 Sadowie, Jacentów 167

Edytor Adam Kozanecki  
Telefon 668 864 028  
faks  
e-Mail a.kozanecki@luxiona.com

## 1.08 POM. PIEŁĘGNIARKI / Podsumowanie



Wysokość pomieszczenia: 4.060 m, Współczynnik konserwacji: 0.77

Wartości Lux, Skala 1:36

Powierzchnia	$\rho$ [%]	$E_m$ [lx]	$E_{min}$ [lx]	$E_{max}$ [lx]	$E_{min} / E_m$
Płaszczyzna pracy	/	516	420	604	0.814
Podłoga	20	357	301	403	0.843
Sufit	70	207	154	286	0.742
Ściany (4)	50	381	160	1450	/

### Płaszczyzna pracy:

Wysokość: 0.850 m  
Siatka: 32 x 32 Punkty  
Margines: 0.200 m

### Wykaz opraw

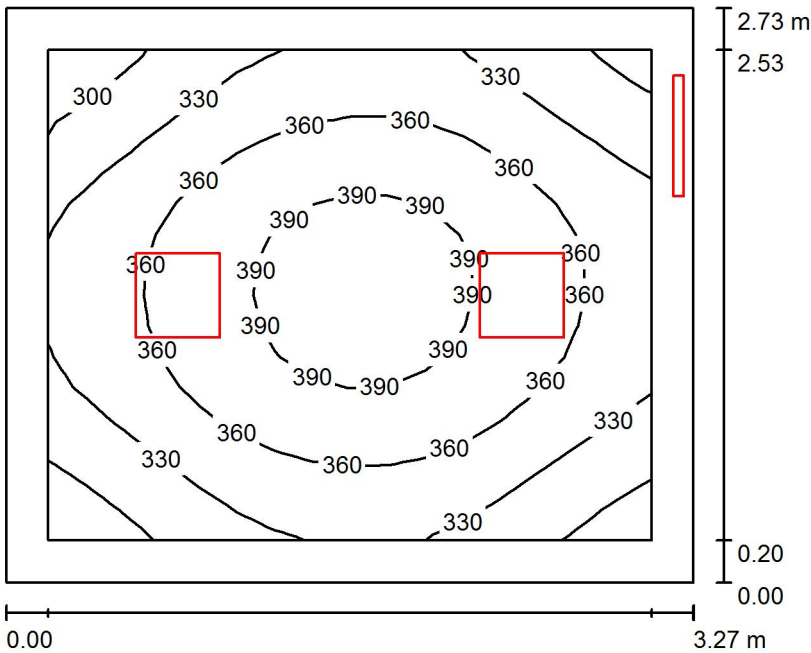
Nr.	Ilość	Etykieta (Czynnik korekcyjny)	$\Phi$ (Oprawa) [lm]	$\Phi$ (Lampy) [lm]	P [W]
1	2	LUXIONA Troll RCXXXT5SHMEI65 RUBIN CLEAN 2X54W T5 SHM E IP65 (1.000)	6400	10000	115.0
2	1	LUXIONA Troll X-WK9LEDXXX_PLXEI44 X-WALL K9 LED 1300LM PLX E IP44 840 L-600 (1.000)	1012	1392	11.0
W sumie:			13811 W sumie:	21392	241.0

Specyfikacja mocy przyłączeniowej:  $34.35 \text{ W/m}^2 = 6.66 \text{ W/m}^2 / 100 \text{ lx}$  (Powierzchnia podstawowa:  $7.02 \text{ m}^2$ )

Luxiona Poland S.A.  
27-580 Sadowie, Jacentów 167

Edytor Adam Kozanecki  
Telefon 668 864 028  
faks  
e-Mail a.kozanecki@luxiona.com

1.09 POKÓJ NAUCZYCIELSKI / Podsumowanie



Wysokość pomieszczenia: 4.060 m, Wysokość montażu: 4.060 m, Współczynnik konserwacji: 0.77

Wartości Lux, Skala 1:36

Powierzchnia	$\rho$ [%]	$E_m$ [lx]	$E_{min}$ [lx]	$E_{max}$ [lx]	$E_{min} / E_m$
Płaszczyzna pracy	/	352	277	405	0.787
Podłoga	20	254	204	289	0.803
Sufit	70	104	54	4047	0.522
Ściany (4)	50	188	61	6765	/

Płaszczyzna pracy:

Wysokość: 0.850 m  
Siatka: 16 x 16 Punkty  
Margines: 0.200 m

Wykaz opraw

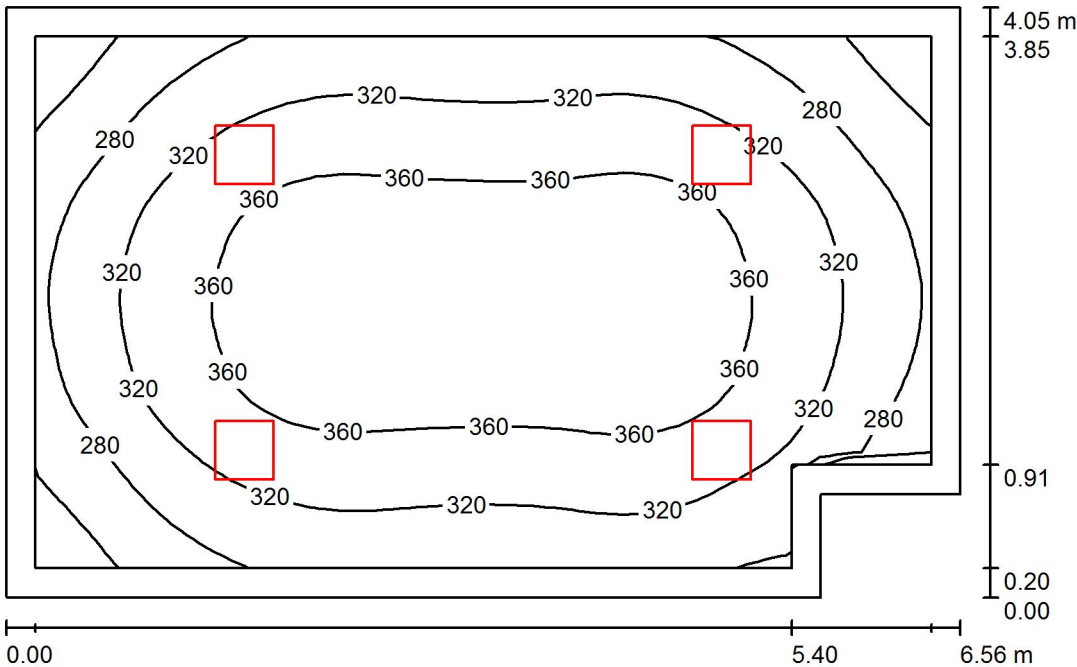
Nr.	Ilość	Etykieta (Czynnik korekcyjny)	$\Phi$ (Oprawa) [lm]	$\Phi$ (Lampy) [lm]	P [W]
1	2	LUXIONA Troll RLOOKLEDXX_XXMPRMEI44 RUBIN LOOK LED 4400LM MICRO-PRM E IP44 34 840 / 400X400 (1.000)	3837	4524	32.0
2	1	LUXIONA Troll X-WK9LEDXXX_PLXEI44 X-WALL K9 LED 1300LM PLX E IP44 840 L-600 (1.000)	1012	1392	11.0
W sumie:			8686W sumie:	10440	75.0

Specyfikacja mocy przyłączeniowej: 8.40 W/m<sup>2</sup> = 2.38 W/m<sup>2</sup>/100 lx (Powierzchnia podstawowa: 8.93 m<sup>2</sup>)

Luxiona Poland S.A.  
27-580 Sadowie, Jacentów 167

Edytor Adam Kozanecki  
Telefon 668 864 028  
faks  
e-Mail a.kozanecki@luxiona.com

1.10 SALA ZJĘĆ / Podsumowanie



Wysokość pomieszczenia: 4.060 m, Wysokość montażu: 4.060 m, Współczynnik konserwacji: 0.77

Wartości Lux, Skala 1:52

Powierzchnia	$\rho$ [%]	$E_m$ [lx]	$E_{min}$ [lx]	$E_{max}$ [lx]	$E_{min} / E_m$
Płaszczyzna pracy	/	327	211	391	0.645
Podłoga	20	266	177	330	0.665
Sufit	70	60	45	77	0.745
Ściany (6)	50	136	45	487	/

Płaszczyzna pracy:

Wysokość: 0.850 m  
Siatka: 32 x 32 Punkty  
Margines: 0.200 m

Wykaz opraw

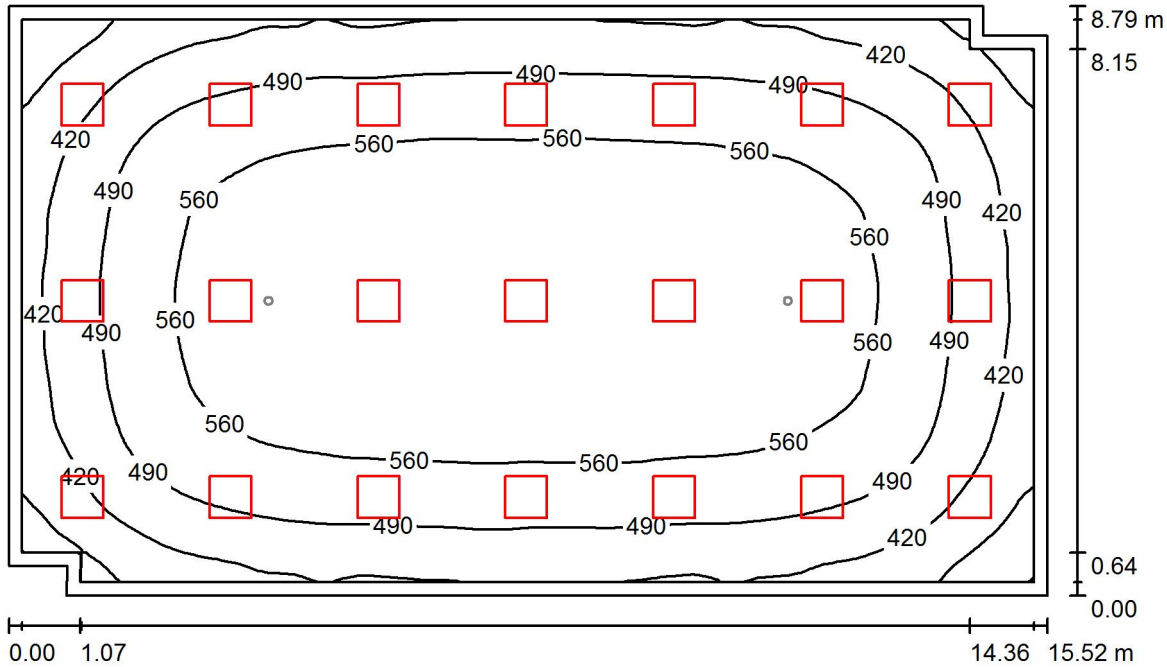
Nr.	Ilość	Etykieta (Czynnik korekcyjny)	$\Phi$ (Oprawa) [lm]	$\Phi$ (Lampy) [lm]	P [W]
1	4	LUXIONA TroII RLOOKLEDXX_XXMPRMEI44 RUBIN LOOK LED 4400LM MICRO-PRM E IP44 34 840 / 400X400 (1.000)	3837	4524	32.0
W sumie:			15349	18096	128.0

Specyfikacja mocy przyłączeniowej:  $4.94 \text{ W/m}^2 = 1.51 \text{ W/m}^2/100 \text{ lx}$  (Powierzchnia podstawowa:  $25.89 \text{ m}^2$ )

Luxiona Poland S.A.  
27-580 Sadowie, Jacentów 167

Edytor Adam Kozanecki  
Telefon 668 864 028  
faks  
e-Mail a.kozanecki@luxiona.com

## 1.11 AULA / Scena świetlna 1 / Podsumowanie



Wysokość pomieszczenia: 4.550 m, Wysokość montażu: 4.550 m, Współczynnik konserwacji: 0.77

Wartości Lux, Skala 1:113

Powierzchnia	$\rho$ [%]	$E_m$ [lx]	$E_{min}$ [lx]	$E_{max}$ [lx]	$E_{min} / E_m$
Płaszczyzna pracy	/	512	279	610	0.545
Podłoga	20	468	250	590	0.533
Sufit	70	96	70	113	0.729
Ściany (8)	50	198	69	376	/

### Płaszczyzna pracy:

Wysokość: 0.850 m  
Siatka: 128 x 128 Punkty  
Margines: 0.200 m

### Wykaz opraw

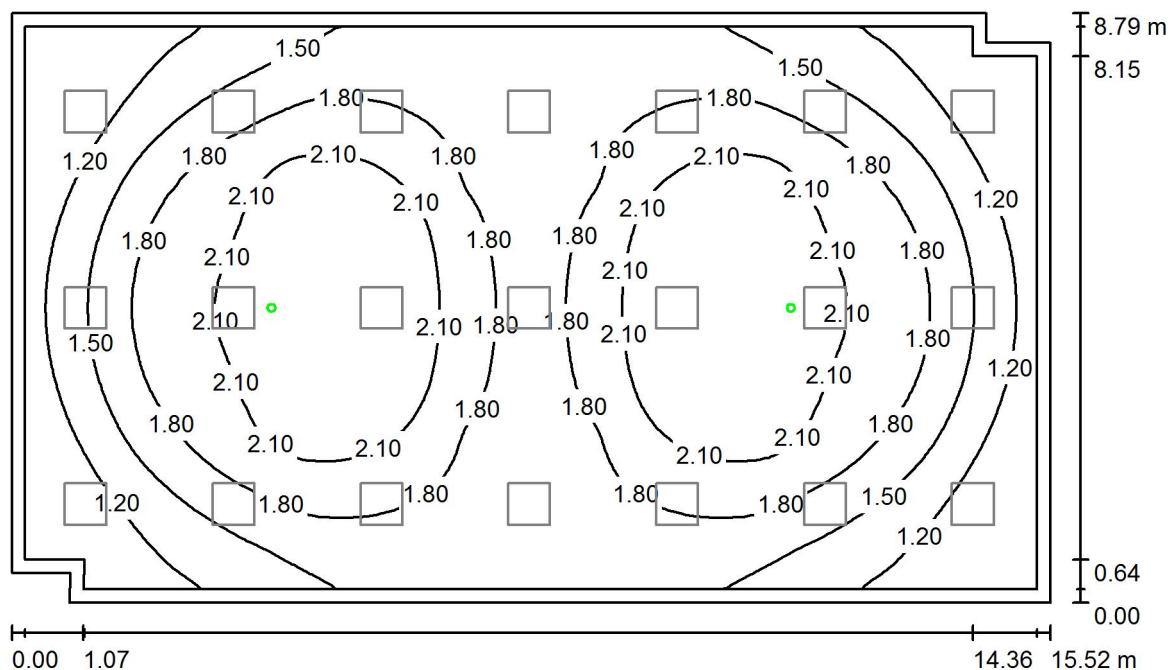
Nr.	Ilość	Etykieta (Czynnik korekcyjny)	$\Phi$ (Oprawa) [lm]	$\Phi$ (Lampy) [lm]	P [W]
1	21	LUXIONA TroII RLOOKLEDXX_XXMPRMEI44 RUBIN LOOK LED 5200LM MICRO-PRM E IP44 34 840 / 600X600 (1.000)	4723	5568	36.0
W sumie:			99177	W sumie: 116928	756.0

Specyfikacja mocy przyłączeniowej:  $5.58 \text{ W/m}^2 = 1.09 \text{ W/m}^2/100 \text{ lx}$  (Powierzchnia podstawowa:  $135.56 \text{ m}^2$ )

Luxiona Poland S.A.  
27-580 Sadowie, Jacentów 167

Edytor Adam Kozanecki  
Telefon 668 864 028  
faks  
e-Mail a.kozanecki@luxiona.com

## 1.11 AULA / Scena świetlna 2 AW / Podsumowanie



Wysokość pomieszczenia: 4.550 m, Wysokość montażu: 4.550 m, Współczynnik konserwacji: 0.77

Wartości Lux, Skala 1:113

Powierzchnia	$\rho$ [%]	$E_m$ [lx]	$E_{min}$ [lx]	$E_{max}$ [lx]	$E_{min} / E_m$
Płaszczyzna pracy	/	1.72	0.91	2.40	0.530
Podłoga	20	1.30	0.77	1.65	0.594
Sufit	70	0.00	0.00	0.00	0.000
Ściany (8)	50	1.78	0.00	6.86	/

### Płaszczyzna pracy:

Wysokość: 0.850 m  
Siatka: 128 x 128 Punkty  
Margines: 0.200 m

### Scena oświetlenia awaryjnego (EN 1838):

Zostanie obliczone tylko światło bezpośrednie. Współdziałanie odbitego światła nie jest uwzględnione.

### Wykaz opraw

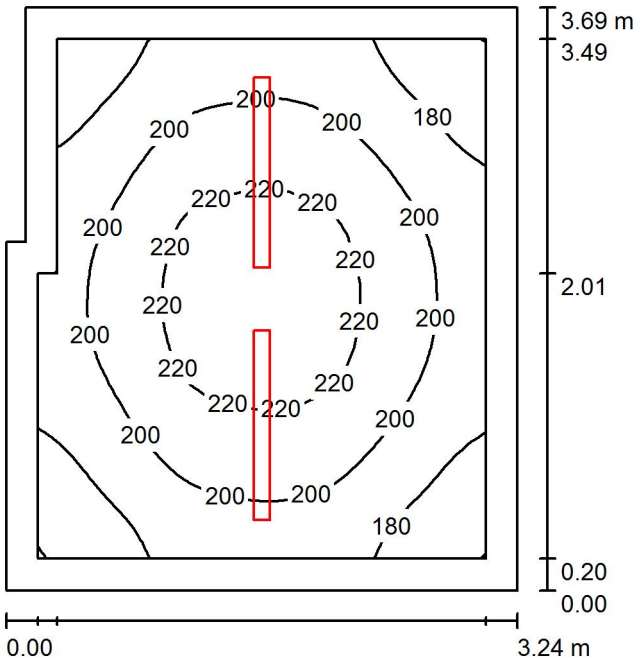
Nr.	Ilość	Etykieta (Czynnik korekcyjny)	$\Phi$ (Oprawa) [lm]	$\Phi$ (Lampy) [lm]	P [W]
1	2	LUXIONA TROLL OPRAWA RUTA RNO 3W_B OPRAWA RUTA RNO 3W_B (1.000)	370	370	4.8
W sumie:			741	740	9.6

Specyfikacja mocy przyłączeniowej:  $0.07 \text{ W/m}^2 = 4.12 \text{ W/m}^2 / 100 \text{ lx}$  (Powierzchnia podstawowa:  $135.56 \text{ m}^2$ )

Luxiona Poland S.A.  
27-580 Sadowie, Jacentów 167

Edytor Adam Kozanecki  
Telefon 668 864 028  
faks  
e-Mail a.kozanecki@luxiona.com

1.12 SZATNIA / Podsumowanie



Wysokość pomieszczenia: 4.060 m, Wysokość montażu: 4.060 m, Współczynnik konserwacji: 0.77

Wartości Lux, Skala 1:48

Powierzchnia	$\rho$ [%]	$E_m$ [lx]	$E_{min}$ [lx]	$E_{max}$ [lx]	$E_{min} / E_m$
Płaszczyzna pracy	/	200	160	231	0.799
Podłoga	20	145	116	166	0.799
Sufit	70	100	60	360	0.600
Ściany (6)	50	150	61	393	/

Płaszczyzna pracy:

Wysokość: 0.850 m  
Siatka: 32 x 32 Punkty  
Margines: 0.200 m

Wykaz opraw

Nr.	Ilość	Etykieta (Czynnik korekcyjny)	$\Phi$ (Oprawa) [lm]	$\Phi$ (Lampy) [lm]	P [W]
1	2	LUXIONA Troll NEP_LED_V1_XXX_PC-O_E_IP65 NEPTUN LED V1 4400LM PC_OPAL E IP65 840 / L-1200 (1.000)	3878	4712	32.0
W sumie:			7756	9424	64.0

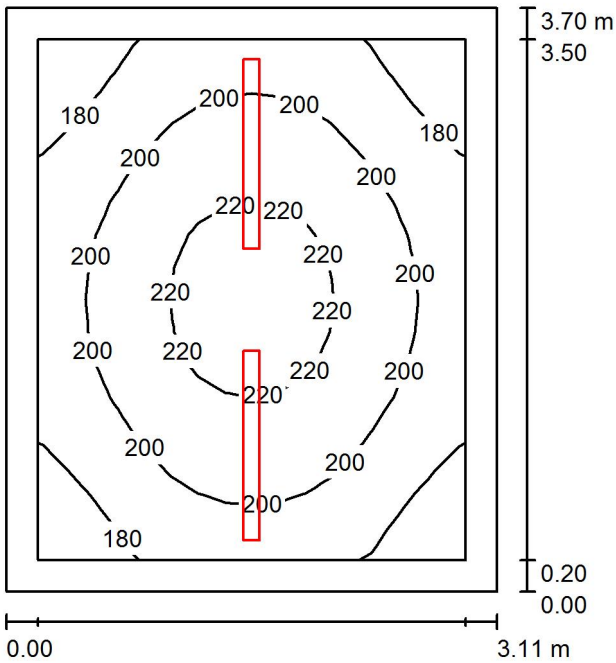
Specyfikacja mocy przyłączeniowej:  $5.44 \text{ W/m}^2 = 2.72 \text{ W/m}^2/100 \text{ lx}$  (Powierzchnia podstawowa:  $11.78 \text{ m}^2$ )



Luxiona Poland S.A.  
27-580 Sadowie, Jacentów 167

Edytor Adam Kozanecki  
Telefon 668 864 028  
faks  
e-Mail a.kozanecki@luxiona.com

1.13 ZAPLECZE / Podsumowanie



Wysokość pomieszczenia: 4.060 m, Wysokość montażu: 4.060 m, Współczynnik konserwacji: 0.77

Wartości Lux, Skala 1:48

Powierzchnia	$\rho$ [%]	$E_m$ [lx]	$E_{min}$ [lx]	$E_{max}$ [lx]	$E_{min} / E_m$
Płaszczyzna pracy	/	200	164	227	0.821
Podłoga	20	146	117	165	0.804
Sufit	70	105	68	402	0.645
Ściany (4)	50	155	70	523	/

Płaszczyzna pracy:

Wysokość: 0.850 m  
Siatka: 16 x 16 Punkty  
Margines: 0.200 m

Wykaz opraw

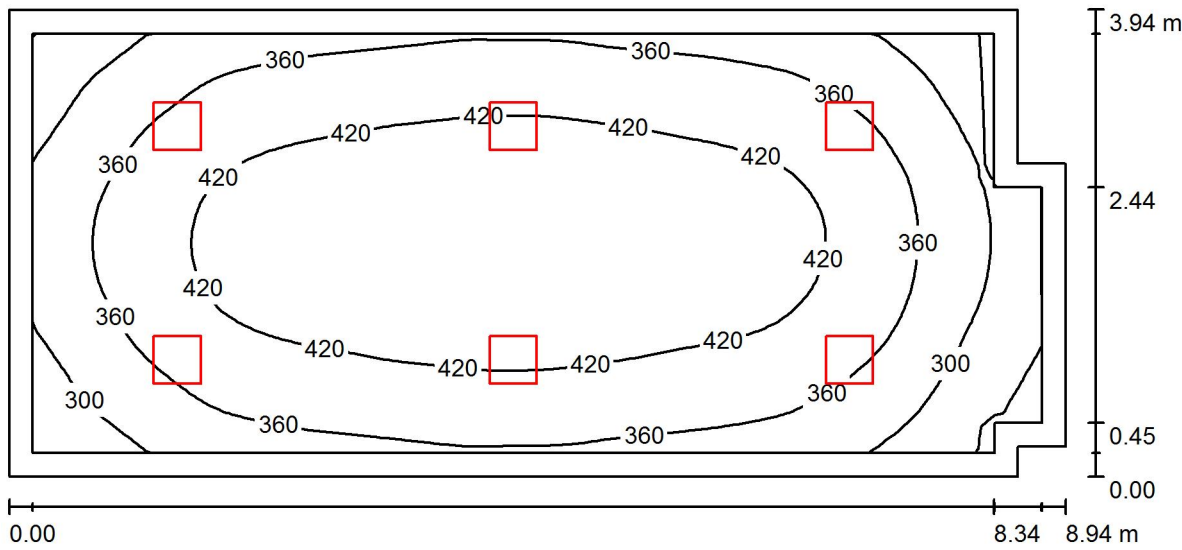
Nr.	Ilość	Etykieta (Czynnik korekcyjny)	$\Phi$ (Oprawa) [lm]	$\Phi$ (Lampy) [lm]	P [W]
1	2	LUXIONA TroII NEP_LED_V1_XXX_PC-O_E_IP65 NEPTUN LED V1 4400LM PC OPAL E IP65 840 / L-1200 (1.000)	3878	4712	32.0
W sumie:			7756	9424	64.0

Specyfikacja mocy przyłączeniowej:  $5.56 \text{ W/m}^2 = 2.79 \text{ W/m}^2/100 \text{ lx}$  (Powierzchnia podstawowa:  $11.50 \text{ m}^2$ )

Luxiona Poland S.A.  
27-580 Sadowie, Jacentów 167

Edytor Adam Kozanecki  
Telefon 668 864 028  
faks  
e-Mail a.kozanecki@luxiona.com

1.14 SALA ZAJĘĆ / Podsumowanie



Wysokość pomieszczenia: 4.060 m, Wysokość montażu: 4.060 m, Współczynnik konserwacji: 0.77

Wartości Lux, Skala 1:64

Powierzchnia	$\rho$ [%]	$E_m$ [lx]	$E_{min}$ [lx]	$E_{max}$ [lx]	$E_{min} / E_m$
Płaszczyzna pracy	/	384	214	471	0.559
Podłoga	20	318	154	402	0.484
Sufit	70	70	49	80	0.707
Ściany (8)	50	154	44	306	/

Płaszczyzna pracy:

Wysokość: 0.850 m  
Siatka: 32 x 64 Punkty  
Margines: 0.200 m

Wykaz opraw

Nr.	Ilość	Etykieta (Czynnik korekcyjny)	$\Phi$ (Oprawa) [lm]	$\Phi$ (Lampy) [lm]	P [W]
1	6	LUXIONA TroII RLOOKLEDXX_XXMPRMEI44 RUBIN LOOK LED 4400LM MICRO-PRM E IP44 34 840 / 400X400 (1.000)	3837	4524	32.0
W sumie:			23023W sumie:	27144	192.0

Specyfikacja mocy przyłączeniowej:  $5.55 \text{ W/m}^2 = 1.45 \text{ W/m}^2/100 \text{ lx}$  (Powierzchnia podstawowa:  $34.60 \text{ m}^2$ )